

Plot / Row Motion

# SEMINATRICI PARCELLARI E A FILE SINGOLE MODULARI AD AZIONAMENTO ELETTRICO

---

 **WINTERSTEIGER**  
Thinking about tomorrow.

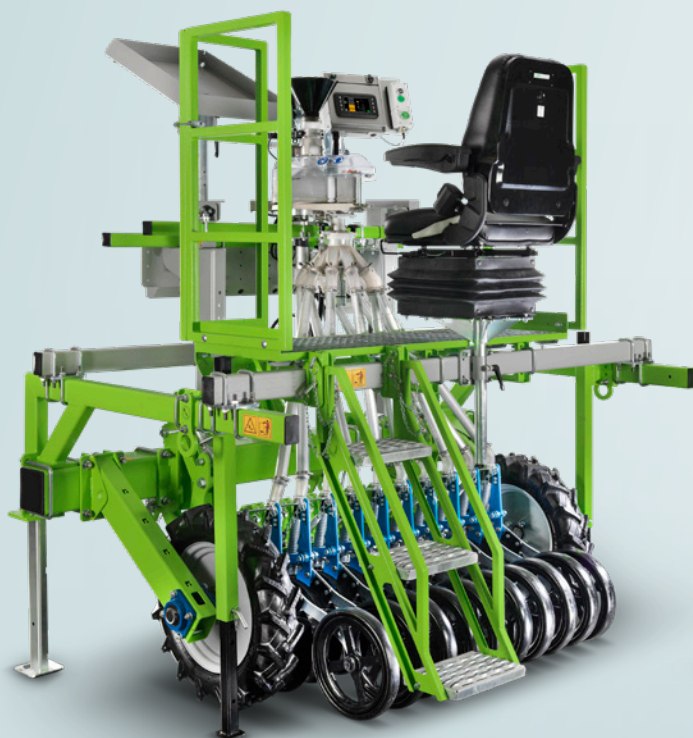
Plot / Row Motion

# Massima flessibilità e accuratezza con il dispositivo di avanzamento della semina elettrico.

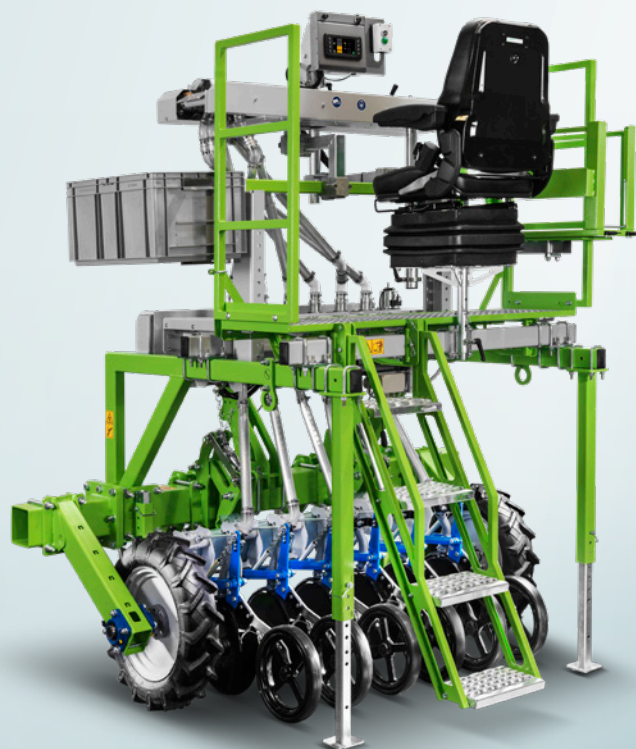
Le macchine montate su trattore (a tre punti) o trainate per la semina parcellare e/o fila singola con azionamento della semina elettrico, sono state sviluppate per ottenere la massima precisione di semina e la massima flessibilità di allestimento. Entrambe le tipologie di seminatrice possono essere configurate in versione da più leggera a più pesante e i due sistemi di semina possono essere combinati su un'unica macchina. L'integrazione di nuove funzionalità e modifiche sono estremamente semplici grazie al sistema di telaio e di comando flessibile. Con il software per la semina Easy Plant è possibile associare al meglio i dati della semina e i dati del raccolto.

Il sistema modulare ricco di varianti consente di configurare la macchina per tutte le applicazioni. Per la semina su sodo è possibile configurare una macchina pesante.





Seminatrice parcellare Plot Motion



Seminatrice a file singole Row Motion

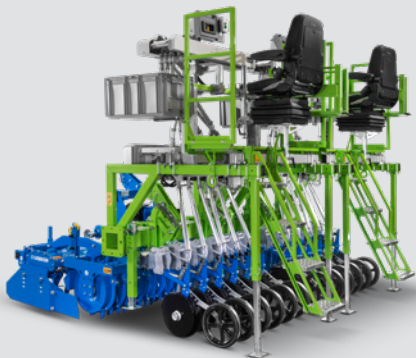
## Massima flessibilità per la creazione delle parcelle.

- Lunghezza delle parcelle da 1 a 60 m per Plot Motion
- Lunghezza delle parcelle da 0,5 a 25 m per Row Motion
- Sentieri brevi a partire da 0 m

## I vostri vantaggi in sintesi:

- Semina parcellare e/o a file singole: i due sistemi di semina possono essere combinati su un'unica macchina
- Massima flessibilità per la disposizione delle parcelle
- Massima precisione con il dispositivo di avanzamento della semina elettrico
- Semplicità di integrazione di nuove funzionalità e di modifica grazie al sistema di telaio e di comando flessibile
- Software per la semina Easy Plant per la migliore associazione dei dati della semina e dei dati del raccolto

## Sistema di telaio flessibile.



Double Row Motion su erpice rotante

- L'integrazione di nuove funzionalità e modifiche sono semplicissime grazie al sistema di telaio e di comando flessibile.
- Su tutte le seminatrici della nuova generazione sono montati gli stessi componenti del telaio e del sistema di comando.
- La seminatrice è dotata di certificazione CE garantisce una buona visuale panoramica in totale sicurezza. Ogni macchina è dotata di dispositivo di salita, pedana e ringhiera.
- Elevata modularità con le opzioni di integrazione
- Le seminatrici parcellari doppie e triple possono essere configurate di serie grazie al sistema modulare.
- Il collegamento al trattore è possibile con attacco a tre punti oppure con sistema a traino, su richiesta anche per la semina dei bordi
- Sia la seminatrice a file singole sia la seminatrice parcellare sono disponibili in kit per il montaggio su telaio di una seminatrice locale e comprende il sistema di comando.
- Possibilità di attacco al Tool Carrier WINTERSTEIGER
- Tutte le macchine e tutti i kit sono sottoposti a un approfondito controllo di qualità.

## Sistema di comando moderno e intuitivo.

- Interfaccia utente moderna e intuitiva con display a colori disponibile già nel sistema di comando base. Il funzionamento viene gestito a scelta tramite tasti o touchscreen.
- La migliore associazione dei dati di semina e dei dati del raccolto grazie al software per la semina Easy Plant, ora disponibile anche per le seminatrici parcellari e a file singole.
- Tramite l'importazione delle mappe del campo in Easy Plant possono essere impostati valori variabili per la densità della semina e la quantità di concime e microgranulato.
- Già con la versione base è possibile realizzare sentieri e parcelle di lunghezze diverse.
- Semplice funzione di aggiornamento tramite porta USB



Comando eMotion



Comando Easy Plant

# Dati tecnici

Comando	eMotion	Easy Plant
Dimensioni del display	5"	10,1"
Funzionamento	Touchscreen e pulsanti	Touchscreen
Il software può essere installato sul PC del cliente	–	●

## Aussaatfunktionen

Quickset per l'inserimento delle mappe di campo	●	●
Semplice creazione delle mappe di campo (separazione dei blocchi di parcelle)	●	●
Strumento di diagnosi	●	●
Semplice funzione di aggiornamento tramite terminale	●	●
Procedura di calibrazione guidata	●	●
Dosaggio variabile per spandiconcime multiuso (concime, microgranulato, sementi)	–	○
Importazione delle mappe di campo in formato CSV o Excel per prove complesse	–	●
Semina continua	○	○

## Possibilità di connessione GPS

Azionamento esterno tramite mappe di campo GIS	●	●
Impulso basato sulla distanza	○	○
Impulso basato sulle superfici (in caso di utilizzo di mappe di campo GIS). Con l'impulso basato sulle superfici, anche il sensore di distanza viene costantemente ricalibrato, mentre ciò non avviene con l'azionamento esterno.	○	○

● dotazione di serie, ○ dotazione opzionale, – non disponibile

## Alimentazione collaudata con dettagli ottimizzati.

Dispositivi di distribuzione collaudati come la testa del nastro, il distributore con ruota a celle, il caricatore, il predistributore e la tramoggia singola sono stati migliorati nei dettagli e garantiscono così una maggiore precisione di distribuzione e una maggiore resistenza all'usura. In questo modo viene garantita una migliore ripetibilità e una maggiore affidabilità. Ogni componente è dotato di una propria unità di azionamento e può essere posizionato in modo indipendente.



Postazione di comando Row Motion



Postazione di comando Plot / Row Motion



Testa a nastro con migliore distribuzione longitudinale e resistenza all'usura

# Ampia scelta di assolcatori.

Dal falcione a traino leggero all'assolcatore a doppio disco pesante: offriamo una vasta gamma di falcioni, per soddisfare i requisiti di ogni terreno. Su richiesta, realizziamo anche soluzioni personalizzate.

## Assolcatori.



### Assolcatore a traino PÖTTINGER

L'assolcatore a traino PÖTTINGER offre la stessa pressione anteriore e posteriore fino a 25 kg. L'esatta regolazione della profondità per un solco perfetto, la semina senza intasamenti grazie al passo di 30 cm e la punta in ghisa resistente all'usura sono le caratteristiche distintive del falcione. Sono disponibili rulli di pressione opzionali per la regolazione della profondità di semina e il riconsolidamento, la profondità può essere impostata in modo immediato per mezzo di perni a innesto.



### Assolcatore a disco singolo PÖTTINGER

L'assolcatore a disco singolo PÖTTINGER è adatto a terreni leggeri con scarsa materia organica. Un coperchio di protezione a molla chiude automaticamente il falcione in caso di marcia indietro, fornendo una protezione affidabile. Le punte del falcione in ghisa sono resistenti all'usura.



### Assolcatore a doppio disco LEMKEN

L'assolcatore a doppio disco LEMKEN con il rullo regolatore della profondità di semina gommato e la sospensione a parallelogramma colloca il seme esattamente alla stessa profondità, anche su terreni irregolari.



### Assolcatore a doppio disco GREAT PLAINS (Serie 00)

L'assolcatore a doppio disco GREAT PLAINS con pressione regolabile centralmente da 40 a 100 kg per ogni falcione è adatto per la lavorazione convenzionale e ridotta del terreno.



### Assolcatore a doppio disco ACRA PLANT

L'assolcatore a doppio disco ACRA PLANT con dischi dentati da 380 mm è adatto a condizioni di terreno pesante con residui organici e lavorazione del terreno minima o nulla. L'assolcatore è disponibile opzionalmente con un rullo regolatore della profondità di semina da 100 mm di larghezza (50 mm standard) e con una seconda molla di pressione del falcione, che permette di generare fino a 190 kg di pressione.

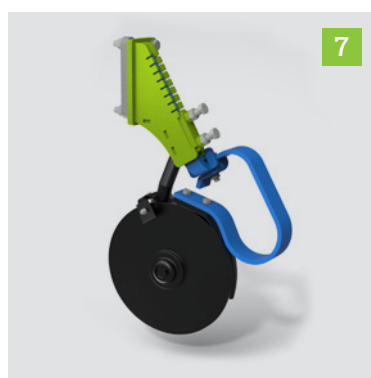


## Falconi per concime e preassolcatori a disco.



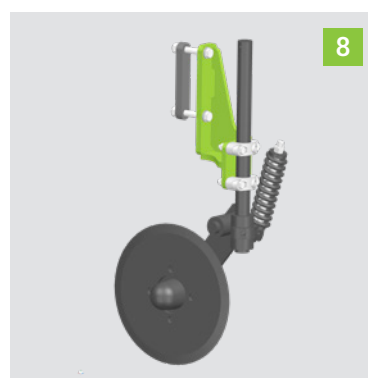
### Assolcatore per concime a stivaletto

L'assolcatore per concime a stivaletto, dalla struttura semplice, è adatto a terreni ben lavorati con scarsa materia organica.



### Assolcatore per concime a doppio disco MONOSEM

Il versatile assolcatore per concime a doppio disco è ideale in caso di lavorazione minima del terreno e residui di piante in superficie. Gli elementi di inserimento dispongono di un dispositivo di sicurezza per le pietre con ritorno a molla e consentono la regolazione della profondità di lavoro.



### Preassolcatore a disco YETTER 2999

Il preassolcatore a disco YETTER 2999 a molla con disco da 370 mm di diametro e a 25 solchi viene utilizzato in caso di terreno molto duro e secco. Il precarico a molla consente al preassolcatore di evitare corpi estranei, come ad esempio pietre, permettendo così di preservare il telaio da eventuali danni.

## Dati tecnici

Falconi / Assolcatori per concime / Preassolcatori a disco	1	2	3	4	5	6	7	8
Ambito di applicazione								
Terreni leggeri preparati	●	●	●	●	–	●	●	–
Terreni medio-pesanti, minima lavorazione del terreno, pacciamatura	–	●	●	●	●	–	●	●
Semina a sodo, nessuna lavorazione del terreno	–	–	–	○	●	–	–	●
Distanza tra file min. in cm	9,5	9,5	12,5	15	18			
Pressione del falcone max. in kg	25	25	45	100	190			

● adatto, ○ adatto in determinate condizioni, – non adatto

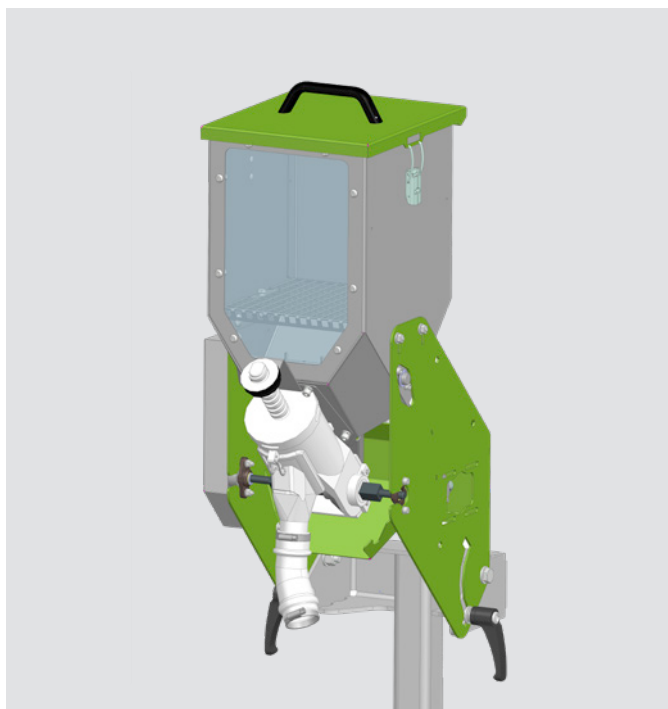
# Spargimento di concime e microgranulato e semina continua (opzionale).

Oltre alla normale semina di parcelle, sono disponibili diverse opzioni per lo spargimento di concime e microgranulato e per la semina continua. Lo spargimento può essere eseguito in porzioni tramite una testa a nastro o un distributore con ruota a celle oppure in continuo. In ogni caso, il riempimento avviene tramite una pedana conforme alle norme CE con relativa scaletta e ringhiera.

Per uno spargimento in continuo offriamo le seguenti possibilità:

## Contenitori per lo spargimento in continuo.

Contenitore metallico con finestra di ispezione, che può essere facilmente abbassato per il trasporto. Il gruppo di azionamento è costituito da un motore senza spazzole da 12 V DC, che viene controllato da un sistema di comando della seminatrice in funzione della velocità di avanzamento. L'elemento dosatore convoglia il materiale dosato nella testa a nastro, dal quale viene convogliato nel distributore a rotazione e distribuito sulle file di semina.



Unità di spargimento in continuo con alimentazione dei falconi tramite distributore a rotazione.

## Spanditore multiuso.

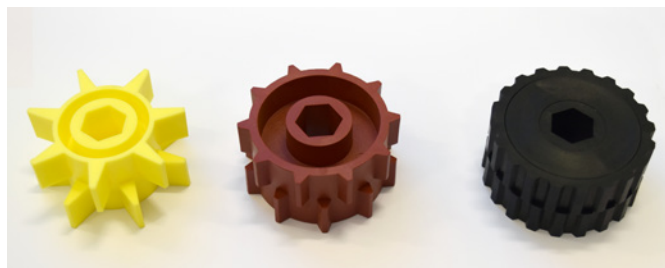
Contenitore di plastica, disponibile in 2 diverse misure. Il gruppo di azionamento è costituito da un motore senza spazzole da 12 V DC, che viene controllato da un sistema di comando della seminatrice in funzione della velocità di avanzamento. Opzionalmente, è possibile variare la dose di spargimento tra parcella e parcella attraverso il piano di campo in Easy Plant.



Spanditore multiuso 47 l (45 kg)



Spanditore multiuso 22 l (20 kg)



Ruote dosatrici in diverse dimensioni



# Dati tecnici

Contenitori per lo spargimento in continuo		Spanditore multiuso	
Quantità di riempimento	13 l	Quantità di riempimento	22 l (20 kg) o 47 l (45 kg)
Adatto per	Sementi, concime, microgranulato	Adatto per	Sementi, concime, microgranulato
Sistema di spargimento	Coltro di concimazione, con seme in coltro di semina, piastra deflettore per lo spargimento della superficie, semina a file per i bordi	Sistema di spargimento	Falcione per concime, con sementi nel falcone, piastra di protezione per lo spargimento di superficie, semina su file marginali
Versione	Normale o per semi minuti	Sistema di dosaggio	Ruote dosatrici in diverse dimensioni
Sistema di dosaggio	Unità di dosaggio centrale MINIMAX di GASPARDO tramite testa a nastro/distributore con ruota a celle	Numero file	Possono essere caricate da 1 a 4 file per contenitore, fino a 4 contenitori per gruppo
Numero file	Da 2 a 16		

Con riserva di modifiche tecniche.



# Dati tecnici

	Plot Motion	Row Motion
Possibilità di montaggio	Sistema idraulico a 3 punti del trattore Versione a traino Set di componenti per il montaggio su macchine esistenti	
Larghezza di trasporto/traccia	Da 2,2 m regolabile in continuo	
Numero file	2 - 16 file	2 - 6 file
Pneumatici	5.00-15, 5.00-16, 8.50-12, 10.50-12, 7.60-15	
Longherone ruota	Posizionamento anteriore o posteriore, regolabile in altezza per la semina dei bordi	
Peso	Da 500 kg	Da 550 kg

Distribuzione dei semi		
Tramoggia singola		Una tramoggia per ogni fila
Distributore centrale		2 - 6 file vengono alimentate con un distributore centrale
Caricamento a celle		I semi vengono distribuiti su 4 o 6 file, a seconda della versione
Testa a nastro	195 o 290 mm	120 o 195 mm
Distributore con ruota a celle	264 o 401 mm	
Dispositivo di semina continuo	13 l	
Varianti	Combinazione di Plot e Row Motion	
Lunghezza parcella	1 - 60 m	0,5 - 25 m

Livellamento del pendio		
Senza livellamento del pendio	Telaio fisso	
Livellamento automatico del pendio	Tramite sensori	
Livellamento manuale del pendio		Tramite piastra con distributore centrale

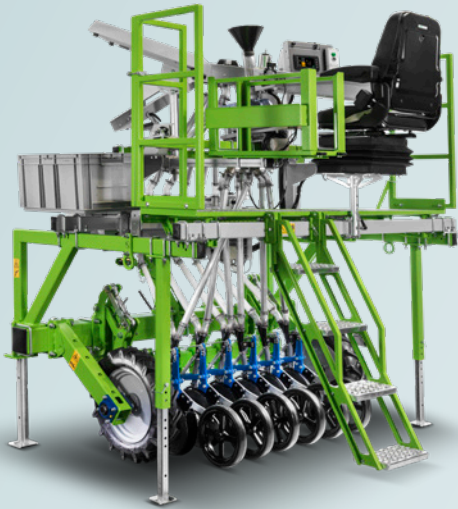
Comando		
Varianti	eMotion o Easy Plant	

Sistemi di assolcatori		
Assolcatore a falce	PÖTTINGER	
Assolcatore a disco singolo	PÖTTINGER	
Assolcatore a doppio disco	LEMKEN, GREAT PLAINS, ACRA PLANT	
	Assolcatori speciali su richiesta	

Opzioni		
---------	--	--

Segnafile, spargimento di concime e microgranulato (controllato anche tramite piano di campo a seconda della parcella), preassolcatore a disco, erpice, copertura antivento e antipioggia, luci da lavoro, illuminazione per il trasporto su strada, spray per la marcatura della parcella

Con riserva di modifiche tecniche.



Plot / Row Motion



Plot Motion



Row Motion



Plot Motion S



Plot Motion Pulltype



**WINTERSTEIGER**  
Thinking about tomorrow.

