

Plot / Row Motion

SEMOIRS ÉLECTRIQUES

 **WINTERSTEIGER**
Thinking about tomorrow.

Plot / Row Motion

Flexibilité et précision maximales grâce à l'entraînement de semoir électrique.

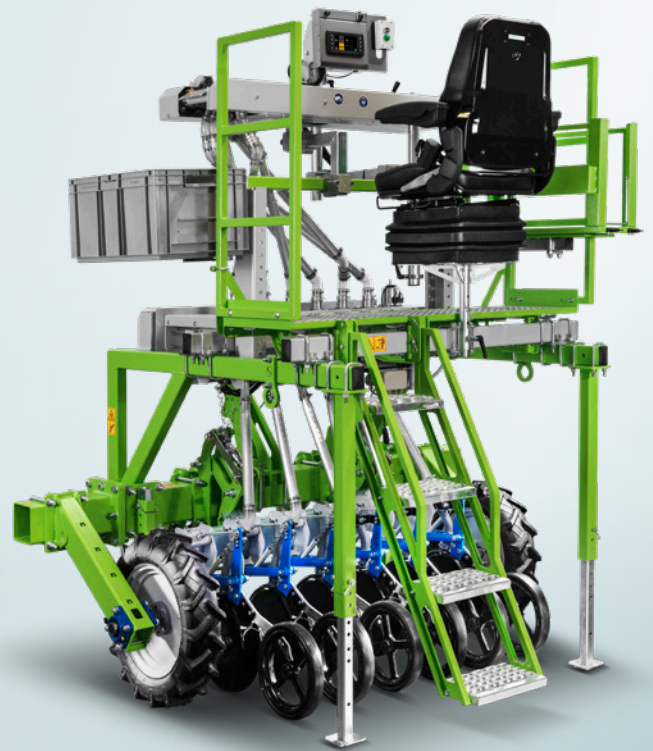
Les machines attelées sur tracteur (3 points) ou tractées pour les semis sur parcelles et/ou rangées avec entraînement de semoir électrique ont été conçues pour offrir une précision et une flexibilité maximales. Les deux types de semoirs sont configurables en version légère à lourde et il est possible de combiner les deux systèmes sur une machine. Grâce au concept de châssis et de commande flexible, la transformation et le post-équipement des machines deviennent un jeu d'enfant. Le logiciel de semis Easy Plant vous permet de planifier au mieux les dates de semis et de récolte.

Grâce au système modulaire permettant d'avoir de nombreuses variantes, la machine peut être assemblée pour de nombreuses applications. Il est également possible de configurer une machine lourde pour le semis direct.





Semoir à parcelles Plot Motion



Semoir à lignes Row Motion

Flexibilité élevée pour l'agencement des parcelles.

- Longueurs de parcelles de 1 à 60 m pour Plot Motion
- Longueurs de parcelles de 0,5 à 25 m pour Row Motion
- Allées courtes, à partir de 0 m

La somme de vos avantages :

- Semis de parcelles et/ou lignes : combinaison des deux systèmes sur une machine
- Flexibilité élevée pour l'agencement des parcelles
- Précision maximale grâce à l'entraînement de semoir électrique.
- Transformation et post-équipement des machines facilités grâce au concept de châssis et de commande flexible
- Logiciel de semis Easy Plant pour une planification optimale des dates de semis et de récolte

Concept de châssis flexible.



Double Row Motion sur herse rotative

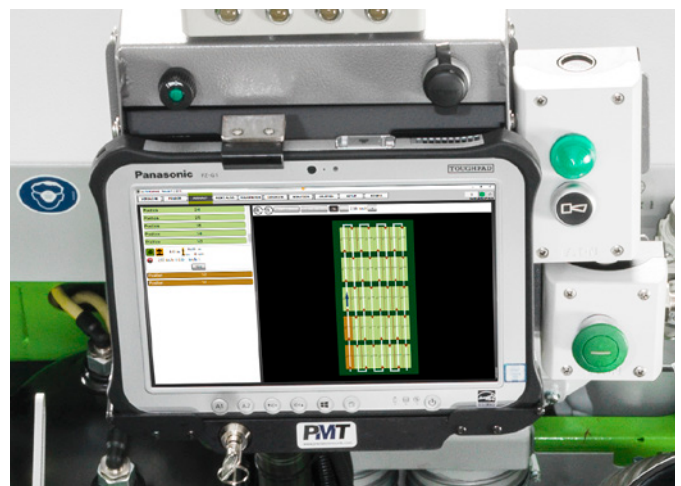
- Grâce au concept de châssis et de commande flexible, la transformation et le post-équipement des machines deviennent un jeu d'enfant.
- Le système modulaire du châssis et de la commande est le même sur tous les semoirs de la nouvelle génération.
- La structure certifiée CE garantit une bonne vue d'ensemble et un haut niveau de sécurité. Toutes les machines sont équipées d'un marchepied, d'une estrade et d'une rambarde.
- Grande flexibilité pour les options d'équipement.
- Semoirs à parcelles doubles et triples configurables de série via les modules.
- Montage du tracteur en tant que machine attelée (trois points) ou tractée, en option également pour le semis sur talus.
- Le semoir à parcelles et le semoir à lignes sont disponibles (commande incluse) sous forme de kit pour un montage sur votre châssis.
- Montage possible sur le Tool Carrier de WINTERSTEIGER.
- Toutes les machines et tous les kits sont soumis à un contrôle qualité complet au sein de notre entreprise.

Commande moderne et conviviale.

- Interface utilisateur moderne et intuitive avec écran couleur dès la version d'entrée de gamme. Commande possible par touches ou par écran tactile.
- Planification optimale des dates de semis et de récolte avec le logiciel de semis Easy Plant, désormais également disponible pour les semoirs.
- Volume des semis variable, les quantités de microgranulés et d'engrais peuvent être déterminées dans Easy Plant en important le plan du champ.
- Il est possible de définir des parcours de pulvérisation, des voies de passage et différentes longueurs de parcelles dès la version de base.
- Fonction de mise à jour simple via un port USB.



Commande eMotion



Commande Easy Plant

Caractéristiques techniques

Commande	eMotion	Easy Plant
Taille de l'écran	5"	10,1"
Utilisation	Écran tactile et touches	Tactile
Le logiciel peut être installé sur l'ordinateur du client	–	●
Fonctions pour le semis		
Quickset pour l'ajout des plans de champs	●	●
Création de plans de champs simples (séparation de blocs de parcelles)	●	●
Fonction de diagnostic	●	●
Fonction de mise à jour simple via le terminal	●	●
Assistant pour le processus de calibrage	●	●
Débit variable pour l'épandeur polyvalent (engrais, microgranulés, semences)	–	○
Importation de plans de champs au format CSV ou Excel pour les essais complexes	–	●
Semis en continu	○	○
Possibilités de connexion GPS		
Déclenchement externe via des plans de champs SIG	●	●
Impulsion selon distance	○	○
Impulsion selon surface (en cas d'utilisation de plans de champs GIS). Avec l'impulsion selon la surface, le capteur de déplacement est aussi constamment recalibré ; ce n'est pas le cas avec le déclenchement externe.	○	○

● équipement de série, ○ équipement en option, – non disponible

Alimentation éprouvée et détails optimisés.

Des dispositifs de distribution éprouvés comme la tête à bande, la roue cellulaire, le magasin d'approvisionnement, le pré-distributeur et l'alimentation par entonnoir unique ont été améliorés et garantissent ainsi une précision plus élevée lors de la distribution ainsi qu'une bonne résistance à l'usure. Cela conduit à une meilleure reproductibilité et à une plus grande sécurité opérationnelle. Chaque composant dispose d'une unité d'entraînement propre et peut être positionné individuellement.



Poste de commande Row Motion



Poste de commande Plot/Row Motion



Tête à bande avec répartition en longueur améliorée et meilleure résistance à l'usure

Grand choix de socs.

De l'élément semeur à soc léger au lourd soc à double disque, nous vous proposons une large gamme de socs, afin que vous puissiez trouver l'outil adapté à chaque type de sol. Nous pouvons également réaliser des solutions sur mesure.

Socs semeurs.



Élément semeur à soc traînant PÖTTINGER

L'élément semeur à soc traînant de PÖTTINGER peut atteindre une pression de 25 kg à l'avant comme à l'arrière. Un guidage précis en profondeur pour un sillon parfait, un semis sans bourrage grâce à un espacement entre les socs de 30 cm et une pointe de soc en fonte résistante à l'usure sont les caractéristiques distinctives de ce soc semeur. Des roues plombeuses sont disponibles en option pour le contrôle de la profondeur et le rappui de la graine. Le réglage de la profondeur s'effectue aisément avec des broches.



Soc monodisque PÖTTINGER

Le soc monodisque PÖTTINGER est adapté pour les sols légers avec peu de matière organique. Une béquille anti-bourrage à ressort ferme automatiquement le soc en cas de mouvement en marche arrière, assurant ainsi une protection fiable. Les pointes de soc en fonte sont résistantes à l'usure.



Soc à double disque LEMKEN

Le soc à double disque LEMKEN avec roues de réglage de profondeur à pneus en caoutchouc et monté sur parallélogramme place les semences exactement à la même profondeur, même sur des sols changeants.



Soc à double disque GREAT PLAINS (00-Series)

Le soc à double disque GREAT PLAINS avec pression de soc réglable de façon centrale de 40 à 100 kg par soc, est adapté pour un travail conventionnel et réduit du sol.



Soc à double disque ACRA Plant

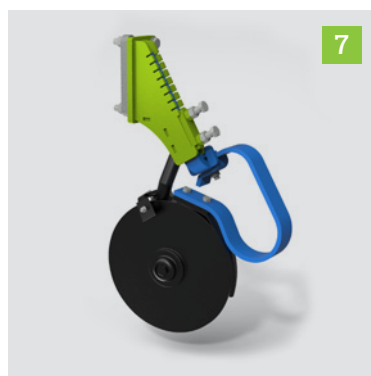
Le soc à double disque ACRA PLANT avec disques crénelés de 380 mm, est adapté pour les sols lourds contenant des résidus organiques et un travail du sol minimal ou nul. Le soc peut être équipé en option d'une roue de réglage de profondeur de 100 mm de large (50 mm en standard) et d'un second ressort, permettant d'atteindre une pression de soc allant jusqu'à 190 kg.



Soc à engrais et disque ouvreur.



Soc à engrais à sabot
La construction simple du soc à engrais à sabot est adaptée pour les sols bien préparés, avec peu de matière organique.



Soc à engrais à double disque MONOSEM
Le soc à engrais à double disque polyvalent s'adapte de manière optimale au travail minimum du sol et aux résidus végétaux superficiels. Les éléments d'enfouissement sont dotés d'une sécurité anti-pierre à ressort et d'un réglage de la profondeur de travail.



Disque ouvreur YETTER 2999
Le disque ouvreur à ressort YETTER 2999, avec diamètre de disque de 370 mm et 25 ondulations est adapté aux sols très durs et secs. La précontrainte du ressort permet au disque ouvreur d'éviter les corps étrangers tels que les pierres, ce qui permet de préserver le châssis des dommages.

Caractéristiques techniques

Socs semeurs / socs à engrais / disques ouvreurs	1	2	3	4	5	6	7	8
Domaine d'utilisation								
Sols légers, préparés	●	●	●	●	–	●	●	–
Sols moyennement lourds, travail minimum du sol, semis sous paillis	–	●	●	●	●	–	●	●
Semis direct, sans travail du sol	–	–	–	○	●	–	–	●
Distance min. entre les rangs en cm	9,5	9,5	12,5	15	18			
Pression max. de soc en kg	25	25	45	100	190			

● adapté, ○ partiellement adapté, – pas adapté

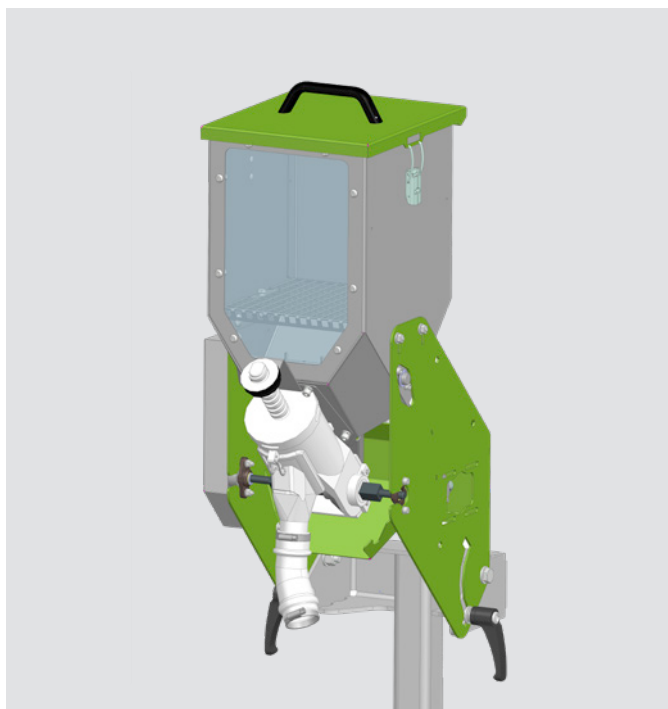
Épandage d'engrais/microgranulés et semis en continu (option).

En plus du semis normal de parcelles, diverses options sont proposées pour l'épandage d'engrais ou de microgranulés ainsi que pour le semis en continu. L'épandage peut se faire soit par portions via une tête à bande ou une roue cellulaire, soit en continu. Dans tous les cas, le remplissage a lieu sur une plate-forme conforme aux normes CE, avec un marchepied et une rambarde appropriés.

Nous proposons les options suivantes pour un épandage en continu :

Réservoir pour épandage en continu.

Réservoir en métal avec regard, qui peut être facilement abaissé pour le transport. L'entraînement est assuré par un moteur sans balais 12 V DC, qui est réglé par l'unité de commande du semoir en fonction de la vitesse du véhicule. L'élément de dosage transporte le produit à doser dans la tête à bande, d'où il est acheminé dans le distributeur rotatif et distribué dans les rangs de semis.



Unité d'épandage en continu avec alimentation des socs via un distributeur rotatif

Épandeur polyvalent.

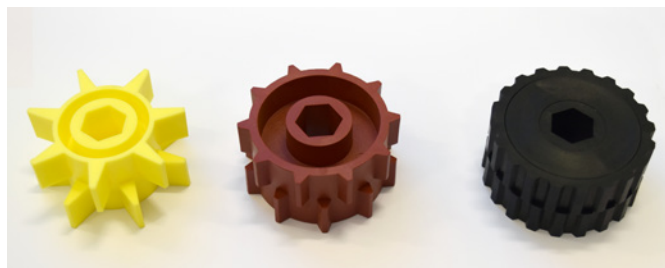
Boîte en plastique disponible dans deux tailles différentes. L'entraînement est assuré par un moteur sans balais 12 V DC, qui est réglé par l'unité de commande du semoir en fonction de la vitesse du véhicule. En option, il est possible de faire varier le débit d'une parcelle à l'autre via le plan du champ dans Easy Plant.



Épandeur polyvalent 47 l (45 kg)



Épandeur polyvalent 22 l (20 kg)



Roues de dosage de différentes tailles

Caractéristiques techniques

Réservoir pour épandage en continu		Épandeur polyvalent	
Capacité	13 l	Capacité	22 l (20 kg) ou 47 l (45 kg)
Adapté pour	Semences, engrais, microgranulés	Adapté pour	Semences, engrais, microgranulés
Système d'épandage	Soc à engrais, avec semences dans le soc semeur, diffuseur pour épandage de surfaces, semis de bordures	Système d'épandage	Soc à engrais, avec semences dans le soc semeur, diffuseur pour épandage de surfaces, semis de bordures
Version	Normale ou pour petites semences	Système de dosage	Roues de dosage de différentes tailles
Système de dosage	Unité de dosage centrale MINIMAX de GASPARDO via tête de bande/roue cellulaire	Nombre de rangs	1 à 4 rangs peuvent être alimentés par boîte, jusqu'à 4 boîtes par groupe
Nombre de rangs	2 à 16		

Sous réserve de modifications techniques.



Caractéristiques techniques

	Plot Motion	Row Motion
Possibilité de montage	Système hydraulique 3 points du tracteur Variante tractée Jeu de pièces pour montage sur une machine existante	
Largeur de transport / voie	À partir de 2,2 m / réglable en continu	
Nombre de rangs	2 à 16 rangs	2 à 6 rangs
Pneus	5.00-15, 5.00-16, 8.50-12, 10.50-12, 7.60-15	
Chapeau de roue	Avant ou arrière, réglable en hauteur pour le semis sur talus	
Poids	À partir de 500 kg	À partir de 550 kg

Distribution des semences		
Entonnoir unique		Un entonnoir par rang
Distributeur de graines centralisé		2 à 6 rangs alimentés avec un distributeur centralisé
Chambre magasins		Semences réparties sur 4 ou 6 rangs, en fonction de la version
Tête à bande	195 ou 290 mm	120 ou 195 mm
Roue cellulaire	264 ou 401 mm	
Dispositif semeur continu	13 l	
Variantes	Combinaison de Plot et Row Motion	
Longueur de parcelle	1 à 60 m	0,5 à 25 m

Correcteur de pente		
Sans correcteur de pente	Cadre de montage fixe	
Correcteur de pente automatique	Par capteurs	
Correcteur de pente manuel		Par un levier sur le distributeur centralisé

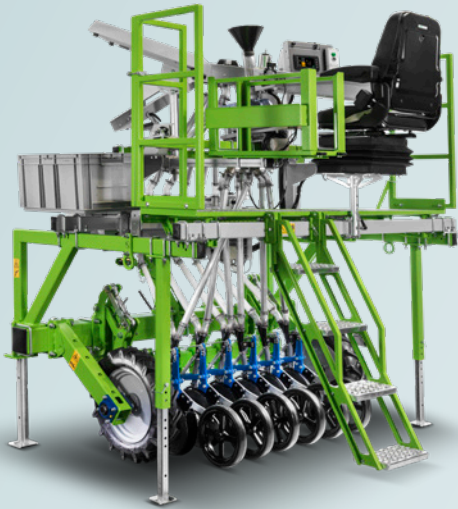
Commande		
Variantes	eMotion ou Easy Plant	

Systèmes de soc		
Soc traînant	PÖTTINGER	
Soc monodisque	PÖTTINGER	
Soc à double disque	LEMKEN, GREAT PLAINS, ACRA PLANT	
	Soc spécifique sur demande	

Options		
---------	--	--

Traceur, épandage de microgranulés et engrais – également contrôlé en fonction de la parcelle via le plan de champ, disque ouvreuse, recouvreuse, cabine de protection contre le vent et la pluie, éclairage de travail, éclairage pour le transport sur route, pulvérisateur de marquage de parcelle

Sous réserve de modifications techniques.



Plot / Row Motion



Plot Motion



Row Motion



Plot Motion S



Plot Motion Pulltype



WINTERSTEIGER
Thinking about tomorrow.

