

Easy Breed

Die flexible Softwarelösung für den gesamten Züchtungsprozess

Kreuzung, Planung und Durchführung von Versuchen, Integration und Analyse von Daten, Auswahl der Nachkommenschaft: Easy Breed unterstützt Sie im gesamten Züchtungsprozesses. Die flexible und benutzerfreundliche Datenmanagement-Software für Pflanzenzüchtung und Feldversuche hilft Ihnen bei der erfolgreichen Entwicklung neuer Pflanzensorten.

Easy Breed kann für alle Kulturarten verwendet werden: Kreuzungen lassen sich mühelos anlegen und verwalten. Randomisierte und nicht-randomisierten Feldversuchsanlagen, Feldbücher und Aufgabenlisten werden einfach und schnell erstellt. Boniturdaten, Drohnendaten, Ertragsdaten oder Labordaten werden automatisiert in das System integriert.

Die Analysemodule von Easy Breed prüfen die Daten auf ihre Validität und werten sie direkt in der Software aus. Zur optimalen Interpretation werden die Daten und Ergebnisse visualisiert und in Berichten oder Grafiken dargestellt.

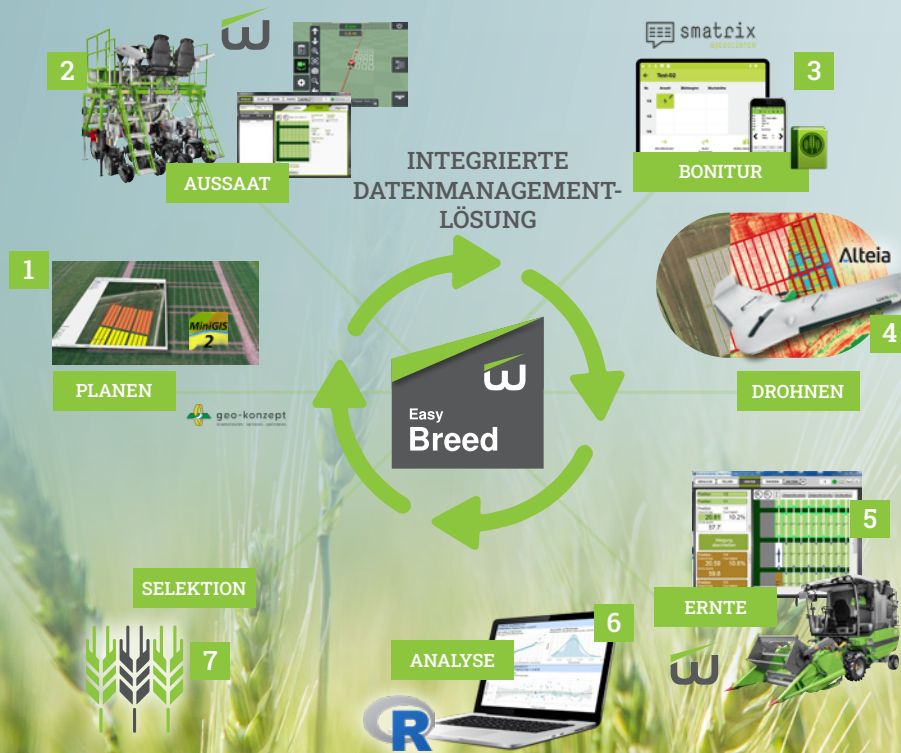
Das Ergebnis: eine effektive und transparente Auswahl vielversprechender Genotypen für den nachfolgenden Züchtungsprozess. Easy Breed nutzt die Open-Source-Software R und bietet Schnittstellen, die es Ihnen ermöglichen, Ihre bevorzugten Analyse-, Visualisierungs- und Reporting Methoden zu integrieren.



Die Summe Ihrer Vorteile:

- Schnelle und einfache Installation
- Benutzerfreundliche Schnittstellen
- Umfassende Funktionalitäten
- Automatisierte Integration von Daten
- Benutzerdefinierte Erweiterungen
- Zeitersparnis
- Kostengünstige Lösung





1) Planen

Easy Breed macht es einfach randomisierte und nicht-randomisierte Felddesigns zu erstellen und sie in einem GIS-basierten Feldplan, der z.B. mit Mini Gis erstellt wurde, abzubilden. Wählen Sie einfach Ihre Genotypen, die Versuchsstandorte und das Design aus. Alles andere erledigt die Software. Alle Versuchsinformationen werden in einer zentralen Datenbank gespeichert und können von dort abgerufen werden.

2) Aussaat

Easy Breed unterstützt Ihren Aussaatprozess. Daten zum Saatgut können in der Software verwaltet und die für einen Versuch benötigte Saatgutmenge kann automatisiert berechnet und als Wiegeliste ausgegeben werden. Aussaatpläne können direkt an die digitalen Schnittstellen von Sämaschinen übertragen werden, zum Beispiel an die WINTERSTEIGER Software Easy Plant.

3) Bonitur

Easy Breed verwaltet Ihr gesamten „Traits“ mit einheitlichen Bezeichnungen, Definition der gültigen Bereiche und Beschreibungen. Feldbücher sind individuell konfigurierbar und können direkt in Bonitierungs-Apps wie Smatrix oder Field Book übertragen, auf Handhelds exportiert oder ausgedruckt werden. Boniturdaten werden automatisiert in die Easy Breed Datenbank integriert.

4) Drohnen

Daten, die mit Drohnen aufgenommen und mit einer speziellen Bildanalysesoftware wie z.B. Alteia verarbeitet wurden, können direkt in die Easy Breed Datenbank integriert werden. Drohnen Daten lassen sich so direkt in der Software leicht mit manuell erfassten Boniturdaten vergleichen, analysieren und visualisieren.

5) Ernte

Easy Breed kümmert sich auch um Ihre Erntedaten. Moderne Parzellenmähdrescher, wie der WINTERSTEIGER Quantum, erfassen Kornertrag, Strohertrag, Hektolitergewicht, Feuchtigkeit und andere Parameter über integrierte Systeme wie Nirs. Diese Daten werden nahtlos über eine standardisierte Schnittstelle in die Easy Breed-Datenbank integriert. Auf diese Weise stehen nach Abschluss der Ernte alle gesammelten Versuchsdaten zur Verfügung.

6) Analyse

Die Software ermöglicht die Analyse und Konsolidierung Ihrer Daten über Versuche, Standorte und Jahre hinweg. Wählen Sie einfach Ihre zu analysierenden Daten über die benutzerfreundliche Oberfläche von Easy Breed und Sie erhalten in wenigen Sekunden einen fundierten statistischen Analysebericht*, z.B. mit Genotypen, Orts-Genotyp-Interaktionseffekten, Varianzkomponenten, Anova-Ergebnissen und adjustierten Mittelwerten. Mit den Visualisierungsfunktionen von Easy Breed kann schnell die Qualität überprüft und können Trends erkannt werden. Kundenspezifische Analyse- oder Visualisierungs-Workflows, z.B. auf Basis von R, können direkt in Easy Breed integriert werden.

*Statistisches Analysepaket unterstützt von BioMath GmbH.

7) Selektion

Easy Breed macht die Selektion der besten Sorte so viel einfacher.

TESTEN SIE Easy Breed! Am Ende des Tages entscheiden Sie, was am besten ist.